

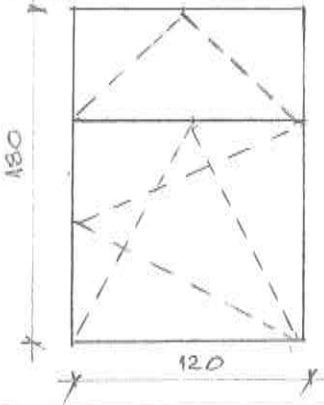
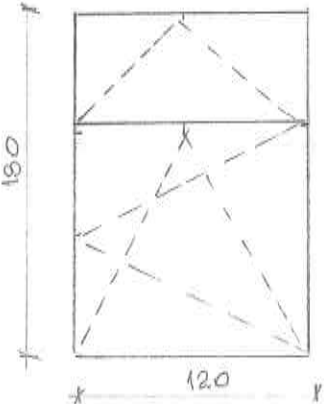
SPECYFIKACJA

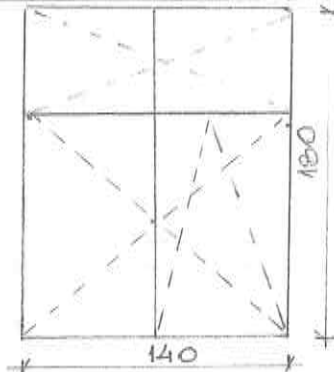
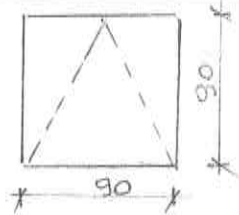
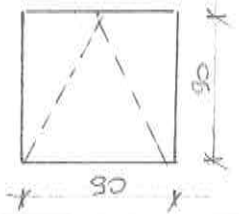

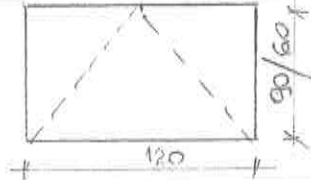
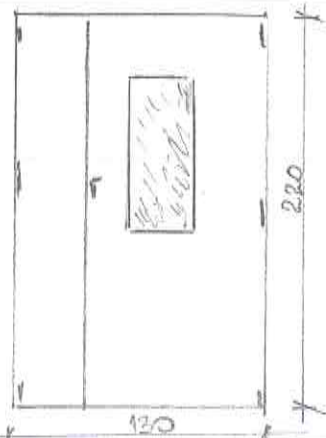
rodzaj robót : **Wymiana okien i drzwi oraz roboty towarzyszące**
 obiekt : **budynek Wiejskiego Domu Kultury**
 lokalizacja : **Prusiek**
 inwestor : **Gmina Sanok , ul. Kościuszki 23 , 38-500 Sanok**

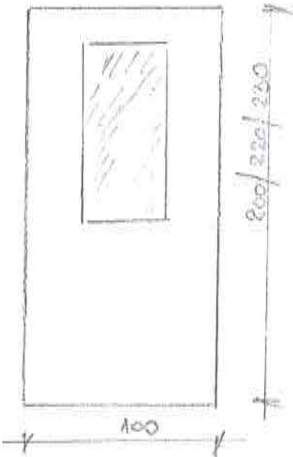
szczegóły zamówienia :

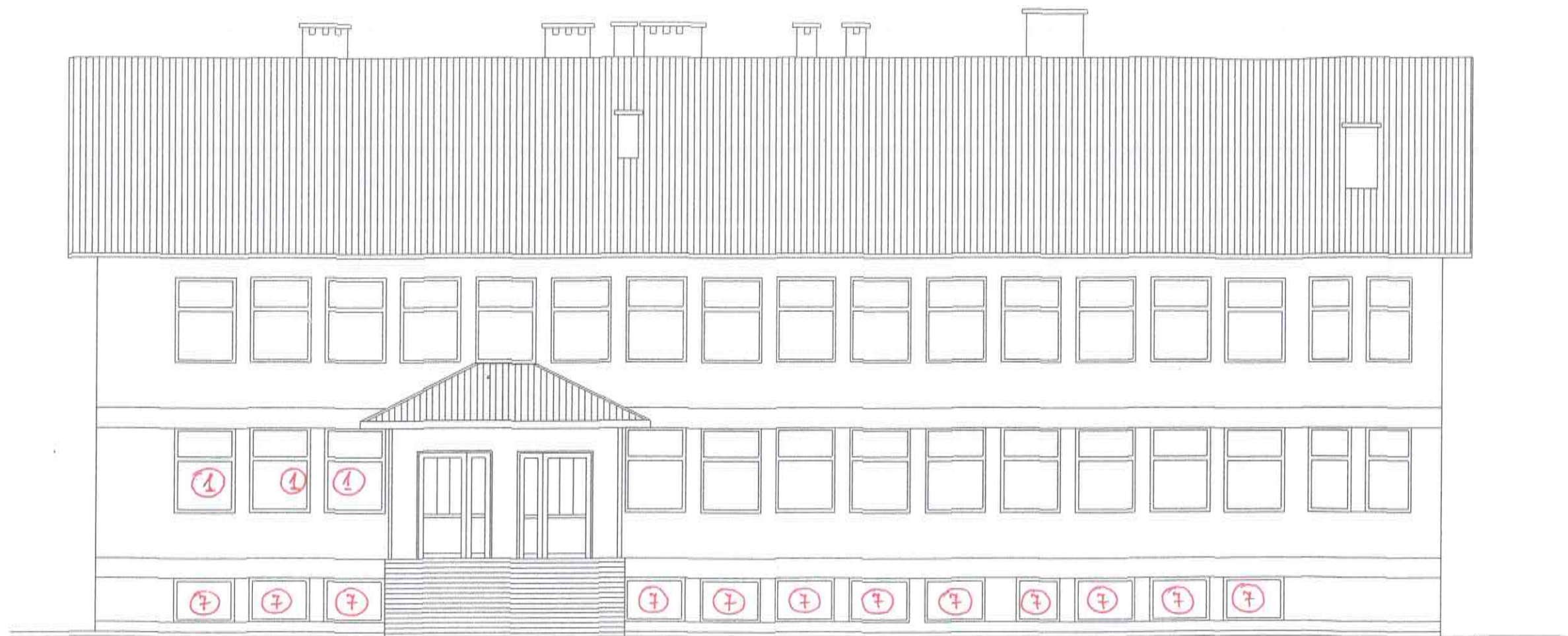
- wymiana stolarki obejmuje : demontaż starych okien oraz drzwi zewnętrznych
- wykonanie i montaż nowej stolarki w/g załącznika
- okna z kształtowników PCV, poz. 1,2,3,4,6 energooszczędne $0,9W/m^2K$, pozostałe $1,1W/m^2K$
- obróbkę szpalet , roboty wykończeniowe , malowanie
- utylizację zdemontowanej stolarki
- na wszystkie stosowane do produkcji okien materiały wymagane są aktualne aprobaty techniczne , certyfikaty
- kolor okien i drzwi – obustronnie biały

ZAŁĄCZNIK

<i>Poz.</i>	<i>Okno / drzwi</i>	<i>Wymiar w świetle otworu(cm)</i>	<i>Ilość (szt.)</i>	<i>Uwagi</i>
1		120 x 180	21 szt.	Okna energooszczędne $0,9W/m^2K$ do montażu 8 szt. okien w sali widowiskowej należy przewidzieć rusztowanie do wys.6,60 m
2		120 x 180	3 szt.	Uwzględnić demontaż krat zewnętrznych, okna energooszczędne $0,9 W/m^2K$ antywłamaniowe (magazyn sprzętu)

Poz.	Okno / drzwi	Wymiar w świetle otworu(cm)	Ilość (szt.)	Uwagi
3		140 x 180	3 szt.	Demontaż – okna skrzynkowe okna energooszczędne 0,9W/m ² K (szatnia)
4		90 x 90	4 szt.	Okna energooszcz. 0,9W/m ² K ściana wschodnia i północna
5		90 x 90	2 szt.	ściana południowa (piwnica)
6		120 x 60	3 szt.	ściana północna (klatka schod.) energooszczędne 0,9W/m ² K
7		120 x 90 120 x 60	12 szt. 3 szt.	ściana północna i zachodnia (piwnice)
8		130 x 220	1 szt.	Dwuskrzydłowe aluminiowe z przekładką termiczną PI 50 , szyby bezpieczne, samozamykacz z blokadą ramienia , 2 zamki (biblioteka)

Poz.	Okno / drzwi	Wymiar w świetle otworu(cm)	Ilość (szt.)	Uwagi
9		<p>100 x 200 100 x 230 100 x 220</p>	<p>1 szt. 1 szt. 2 szt.</p>	<p>Drzwi jednoskrzydłowe , aluminiowe z przekładką termiczną PI 50 , szyby bezpieczne, 2 zamki</p>



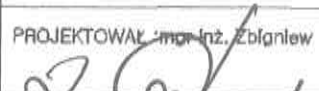
ELEWACJA ZACHODNIA SKALA 1 : 100
WIEJSKI DOM KULTURY PRUSIEK

OBIEKT: WDK PRUSIEK	Temat rysunku : ELEWACJA ZACHODNIA	
TEMAT: PROJEKT TERMOMODERNIZACJI	Data : listopad 2015	
ADRES : PRUSIEK	SKALA	1:100
INWESTOR : Gmina Sanok	podpis	
PROJEKTOWAŁ : mgr inż. Zbigniew Duszyk	Upr. bud.	
	JAN/VI/0320/02/08	

Z. Duszyk



ELEWACJA POŁUDNIOWA SKALA 1 : 100
WIEJSKI DOM KULTURY PRUSIEK

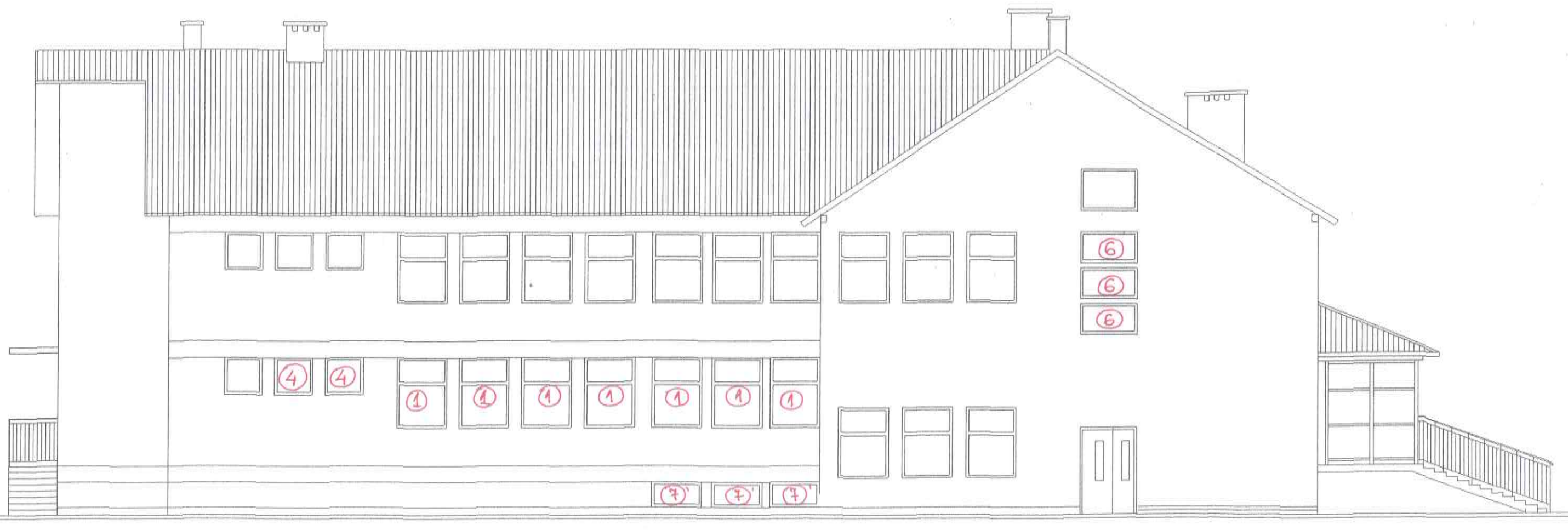
OBIEKT: WDK PRUSIEK	Temat rysunku : ELEWACJA POŁUDNIOWA	
TEMAT: PROJEKT TERMOMODERNIZACJI	Data : listopad 2015	
ADRES : PRUSIEK	SKALA	1:100
INWESTOR : Gmina Sanok	podpis	
PROJEKTOWAŁ : mgr inż. Zbigniew Duszyk	Upr. bud.	
		
UAM/VI/0306/02/09		



ELEWACJA WSCHODNIA SKALA 1 : 100
WIEJSKI DOM KULTURY PRUSIEK

OBIEKT: WDK PRUSIEK	Temat rysunku : ELEWACJA WSCHODNIA	
TEMAT: PROJEKT TERMOMODERNIZACJI	Data : listopad 2015	
ADRES : PRUSIEK	SKALA	1:100
INWESTOR : Gmina Sanok	podpis	
PROJEKTOWAŁ : mgr inż. Zbigniew Duszyk	Upr. bud.	
	JAN/VI/0000/02/08	

Z. Duszyk



ELEWACJA PÓLNOCNA SKALA 1 : 100
WIEJSKI DOM KULTURY PRUSIEK

OBIEKT: WDK PRUSIEK	Temat rysunku : ELEWACJA PÓLNOCNA	
TEMAT: PROJEKT TERMOMODERNIZACJI	Data : listopad 2015	
ADRES : PRUSIEK	SKALA	1:100
INWESTOR : Gmina Sanok	podpis	
PROJEKTOWAŁ: mgr inż. Zbigniew Duszyk	Upr. bud.	
<i>Z. Duszyk</i>	UAW/11/2015/12/15	